

KAWAI GM 音源モジュール用 シリアルMIDI ドライバについて (Windows2000 用)

ダウンロードファイルの解凍

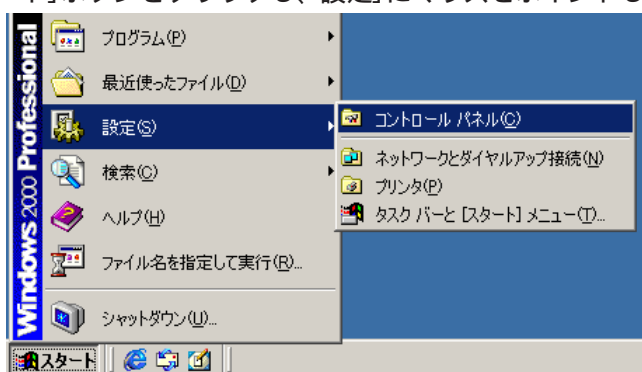
1、ダウンロードしたファイルを解凍します。解凍先はどこでもかまいません。解凍すると次のようなフォルダとファイルが作成されます。



MIDI ドライバの組み込み

ここでは、D:¥drvnt に解凍した例を示します。

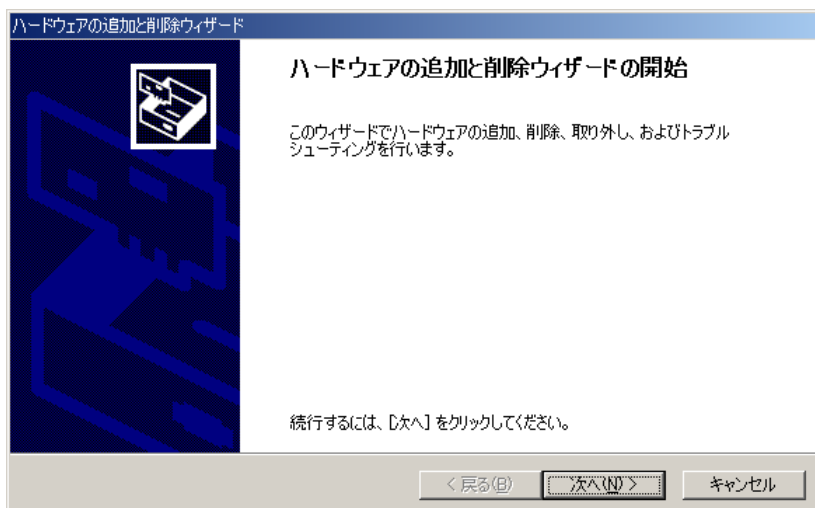
1、「スタート」ボタンをクリックし、「設定」にマウスをポイントし、「コントロールパネル」をクリックします。



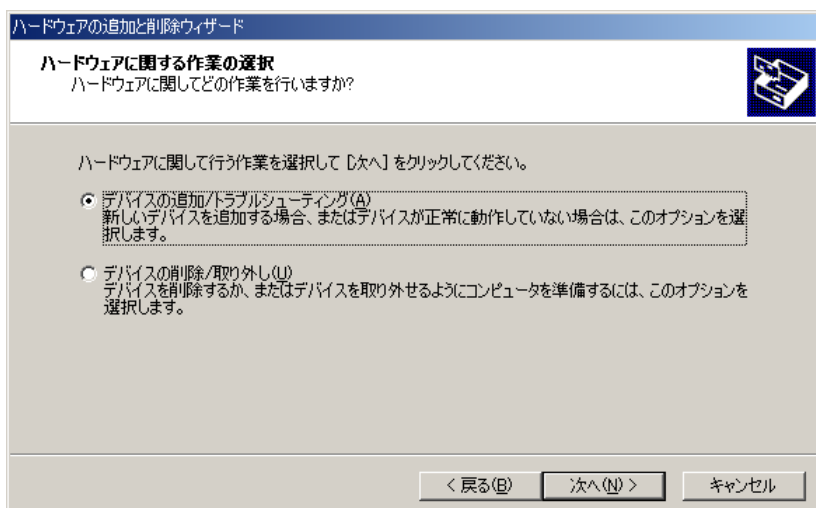
2、「コントロールパネル」の「ハードウェアの追加と削除」アイコンをダブルクリックします。



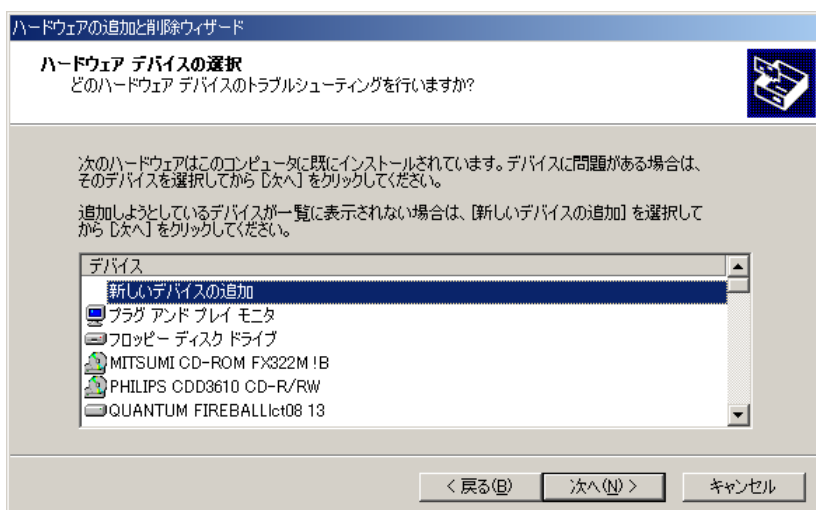
3、「ハードウェアの追加と削除ウィザード」ダイアログボックスが開きますので、「次へ」ボタンをクリックします。



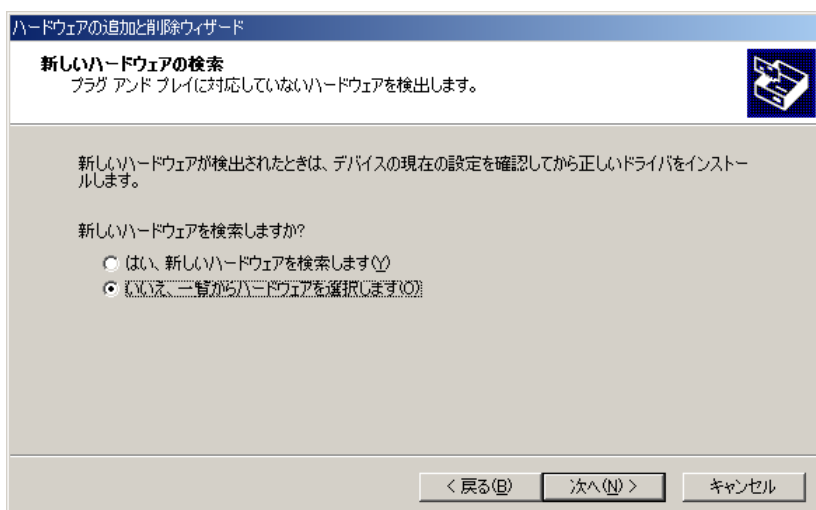
4、「ハードウェアに関する作業の選択」では「デバイスの追加/トラブルシューティング」をクリックし、「次へ」ボタンをクリックします。



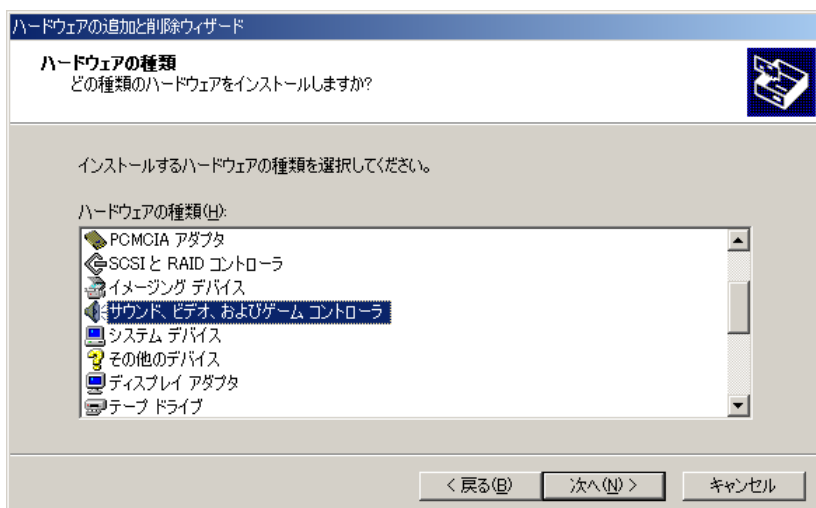
5、「ハードウェアデバイスの選択」では「新しいデバイスの追加」をクリックし、「次へ」ボタンをクリックします。



6、「新しいハードウェアの検索」では「いいえ、一覧からハードウェアを選択します」をクリックし、「次へ」ボタンをクリックします。



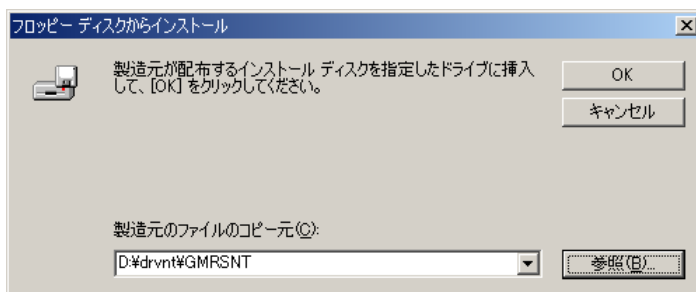
7、「ハードウェアの種類」では「サウンド、ビデオおよびゲームコントローラ」をクリックし、「次へ」ボタンをクリックします。



8、「デバイスドライバの選択」では、「ディスク使用」ボタンをクリックします。



9、「フロッピーディスクからのインストール」ダイアログボックスが表示されますので、製造元のファイルのコピー元に「D:¥drvnt¥GMRsNT」と入力するか、「参照」ボタンでそのフォルダを参照して「OK」ボタンをクリックします。



途中、「デジタル署名が見つかりませんでした」と表示される場合がありますが、「はい」ボタンをクリックしてインストールを続行します。

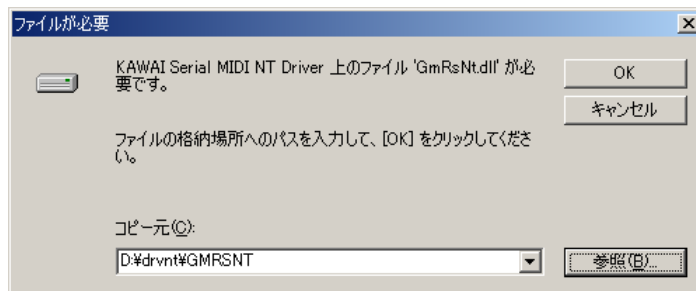
10、これで、「デバイスドライバの選択」のモデルに「KAWAI Serial MIDI NT Driver」が選ばれたので、「次へ」ボタンをクリックします。

1 1、「ハードウェアのインストールの開始」では、「次へ」ボタンをクリックします。

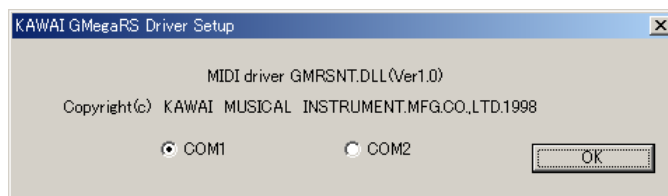
1 2、途中、「デジタル署名が見つかりませんでした」と表示されますが、「はい」ボタンをクリックしてインストールを続行します。



また、「"GmRsNt.dll" が必要です」というダイアログボックスが表示される場合がありますが、MIDI ドライバのフォルダを指定して、「OK」ボタンをクリックします。



1 3、「KAWAI GMegaRS Driver Setup」ダイアログボックスが表示されますので使用機器にあったシリアルポートを選択して、「OK」ボタンをクリックします。



1 4、「ハードウェアの追加と削除ウィザードの完了」が表示されますので、「完了」ボタンをクリックします。

1 5、「システム設定の変更」ダイアログで「はい」ボタンをクリックしてWindowsを再起動するとMIDI ドライバの登録が完了します。

