

KAWAI GM 音源モジュール用 シリアル MIDI ドライバについて

(Windows XP 用)

■ダウンロードファイルの解凍

1、ダウンロードしたファイルを解凍します。解凍先はどこでもかまいません。解凍すると次のようなフォルダとファイルが作成されます。



■MIDI ドライバの組み込み

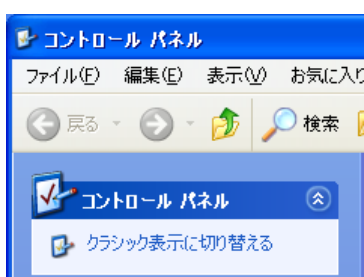
※ここでは、デスクトップ(C:¥Documents and Settings¥user¥デスクトップ)に解凍した例を示します。

1、「スタート」をクリックし、「コントロールパネル」をクリックします。



2、「コントロールパネル」をクラシック表示にします。「クラシック表示に切り替える」をクリックします。

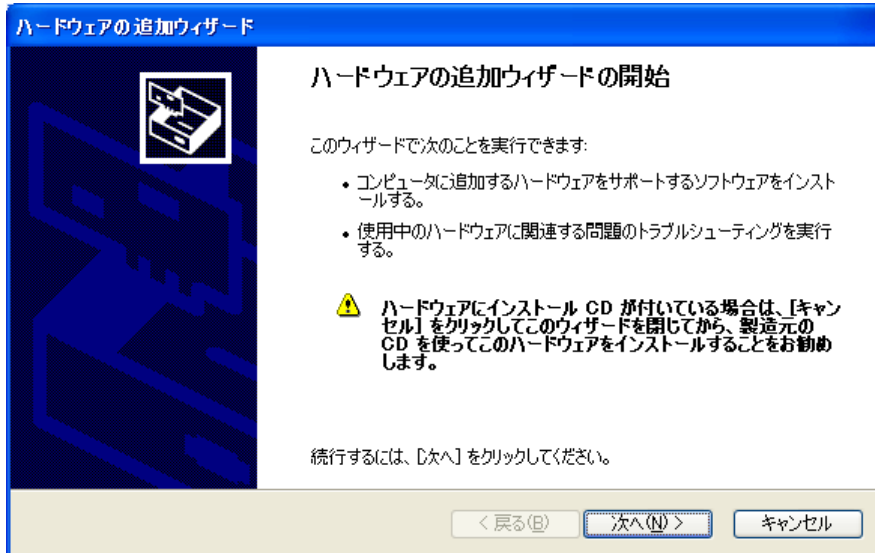
(すでにクラシック表示の場合は、この操作は不要です。)



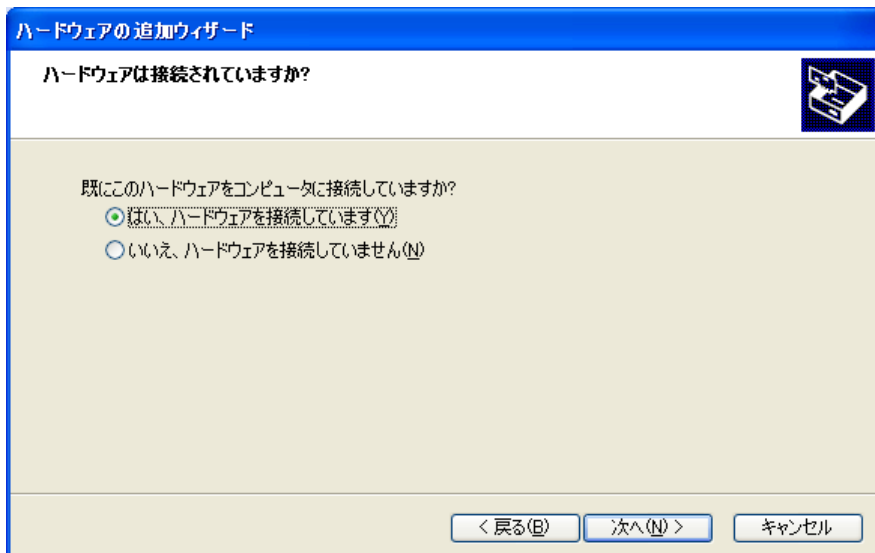
3、「コントロールパネル」の「ハードウェアの追加」アイコンをダブルクリックします。



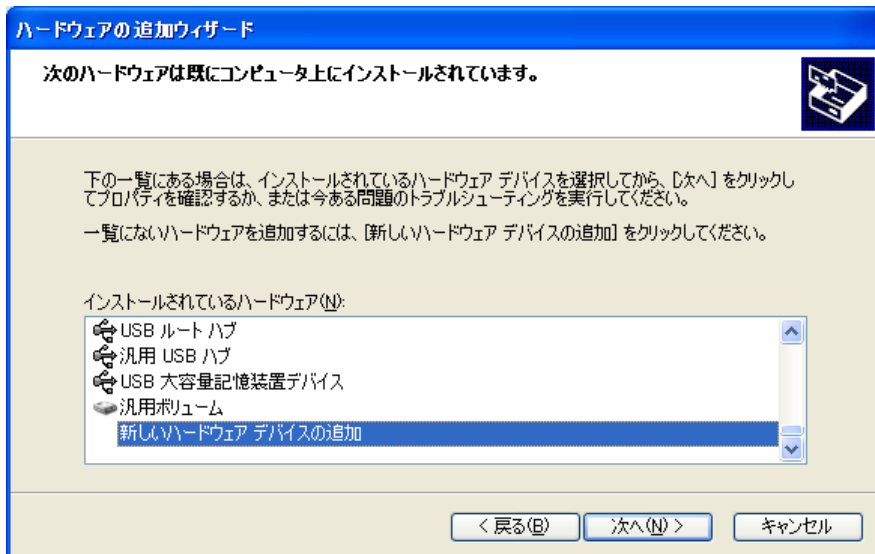
4、「ハードウェアの追加ウィザード」が開きますので、「次へ」をクリックします。



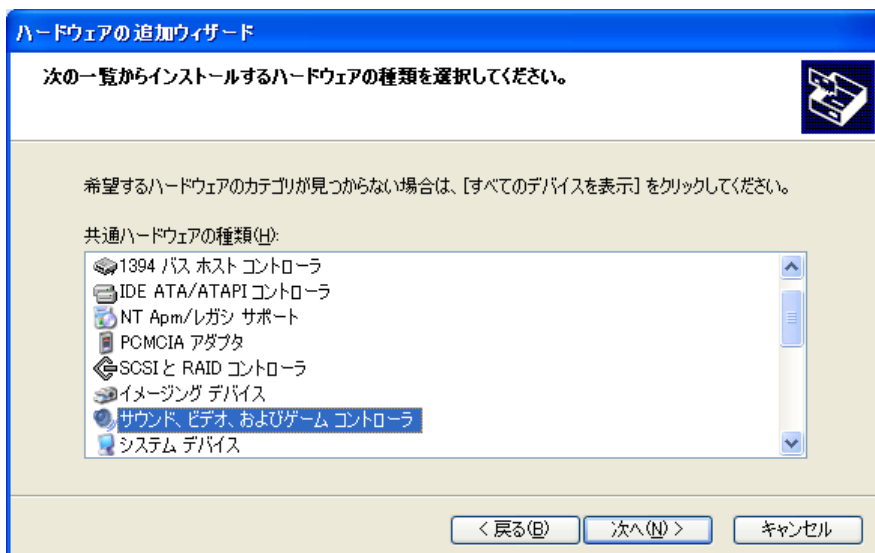
5、「ハードウェアは接続されていますか？」では「はい、ハードウェアを接続しています」をクリックし、「次へ」をクリックします



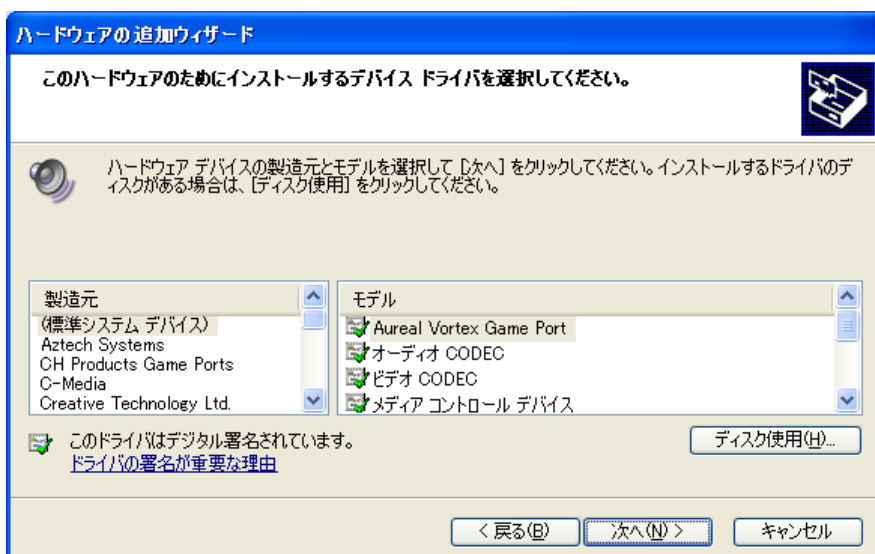
6、「インストールされているハードウェア」で「新しいハードウェア デバイスの追加」をクリックし、「次へ」をクリックします。



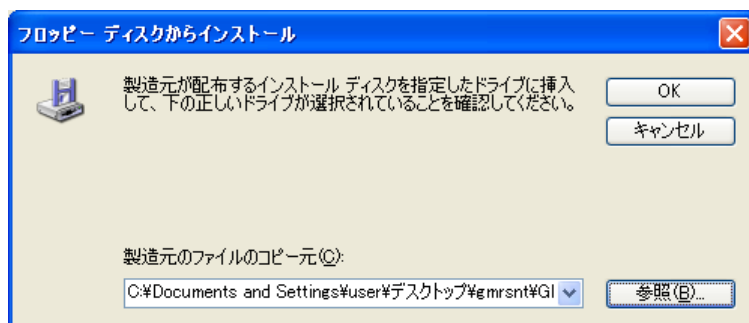
7、「共通ハードウェアの種類」で「サウンド、ビデオ、およびゲームコントローラ」をクリックし、「次へ」をクリックします。



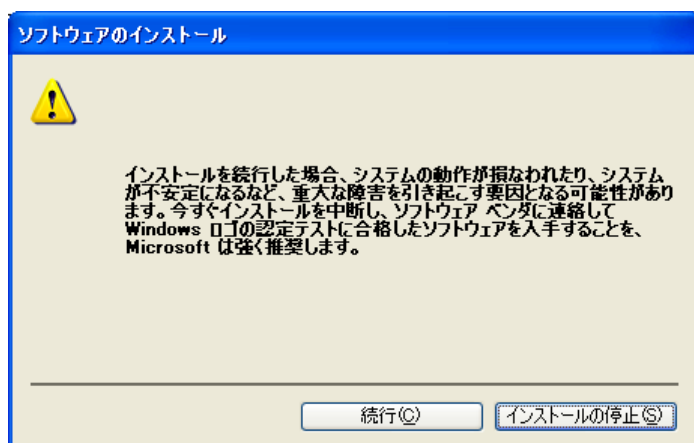
8、「ディスクの使用」をクリックします。



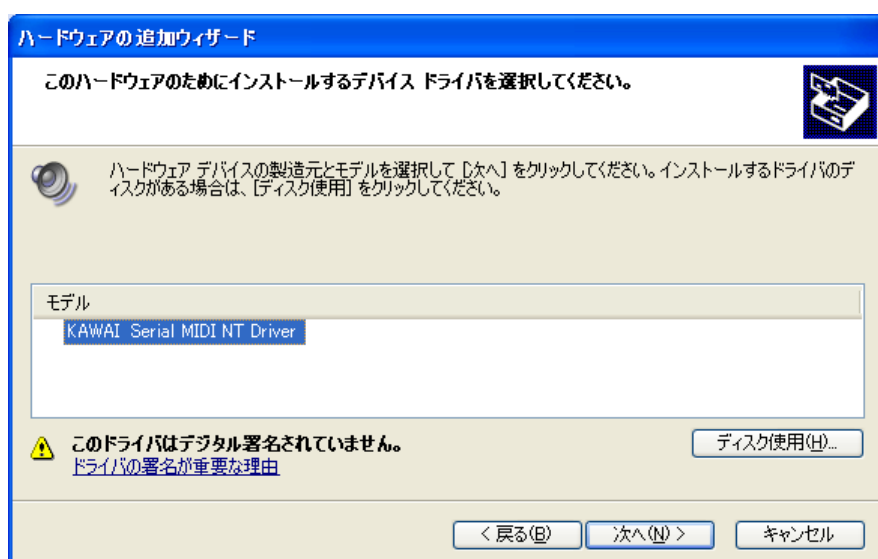
9、「フロッピーディスクからのインストール」が表示されますので、製造元のファイルのコピー元に「C:\Documents and Settings\user\Desktop\gmrnt\GMRNT」と入力するか、「参照」でそのフォルダを参照して「OK」をクリックします。



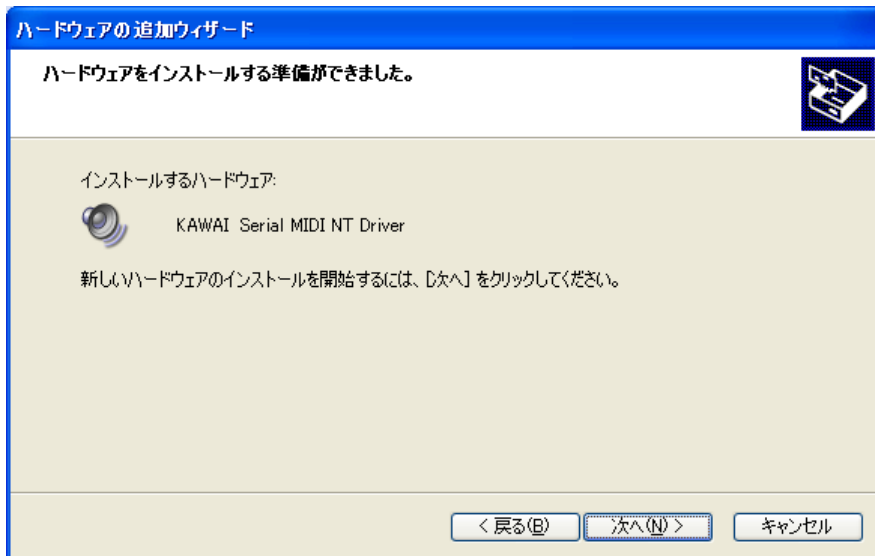
10、「ソフトウェアのインストール」では「続行」をクリックします。



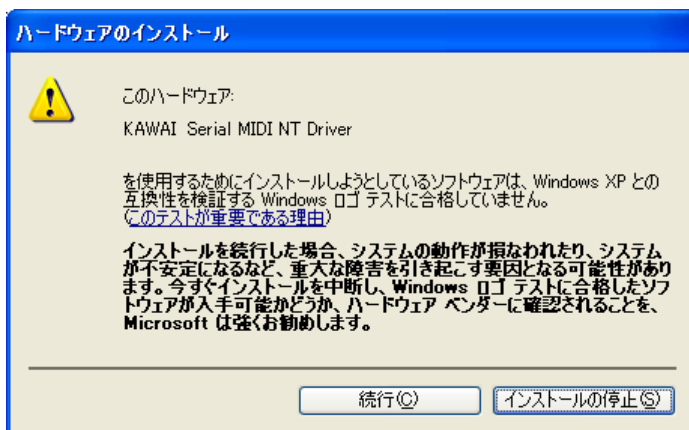
11、「KAWAI Serial MIDI NT Driver」をクリックして、「次へ」をクリックします。



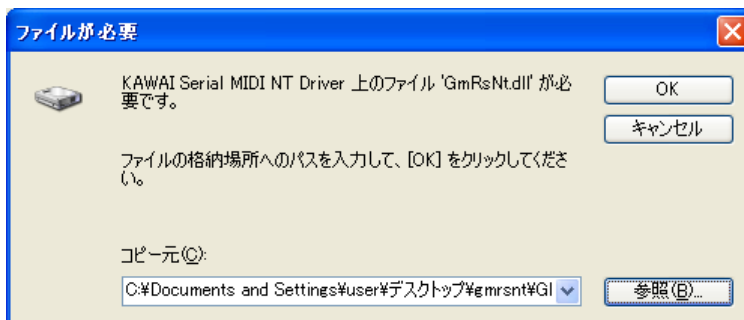
12、「ハードウェアをインストールする準備ができました。」が表示されますので、「次へ」をクリックします。



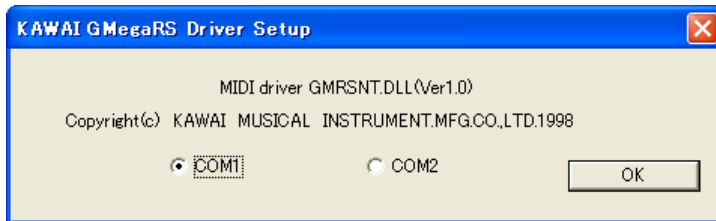
13、「ハードウェアのインストール」が表示されますので、「続行」をクリックします。



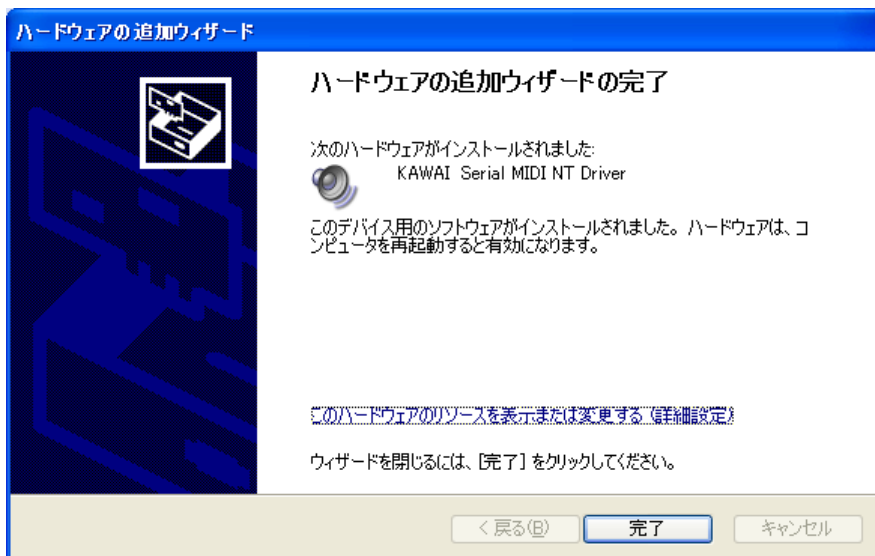
また、「“GmRsNt.dll” が必要です」というダイアログボックスが表示される場合がありますが、MIDI ドライバのフォルダを指定して、「OK」ボタンをクリックします。



14、「KAWAI GMegaRS Driver Setup」が表示されますので使用機器にあったシリアルポートを選択して、「OK」をクリックします。



15、「ハードウェアの追加ウィザードの完了」が表示されますので、「完了」をクリックします。



16、「システム設定の変更」で「はい」をクリックします。Windows が再起動すると MIDI ドライバの登録が完了します。

